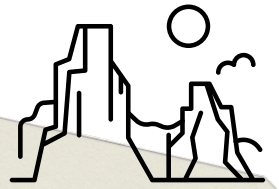


Excursion al cañón de Olama



Hechos

Distancia & duración: 1 km o mas

Elevación: 0 metros

Dificultad: facil

¿Qué necesita?: zapatos para caminar, agua, traje de baño

Puntos especiales: río, rocas y hermosas vistas

Rótulos en el camino: No, el camino es visible.

1. Va a Muy Muy al terminal de buses.
2. Toma el bus o taxi en la dirección de Boaco hasta el puente del Olama (más o menos 15 minutos).
3. Al llegar al puente, pasa por debajo del puente hacia la izquierda y sigue el rio abajo.

Horario de los buses al canon.

7.00 am bus a Boaco

7.30 am bus a Managua

8.30 am bus a Boaco

9.50 am bus a Boaco

10.15 am bus a Managua

10.40 am bus a Managua

01.50 pm bus a Managua

03.30 pm bus a Boaco



Baja al puente del Olama!



Soy digital.
Escanéame!



*[tekst]